



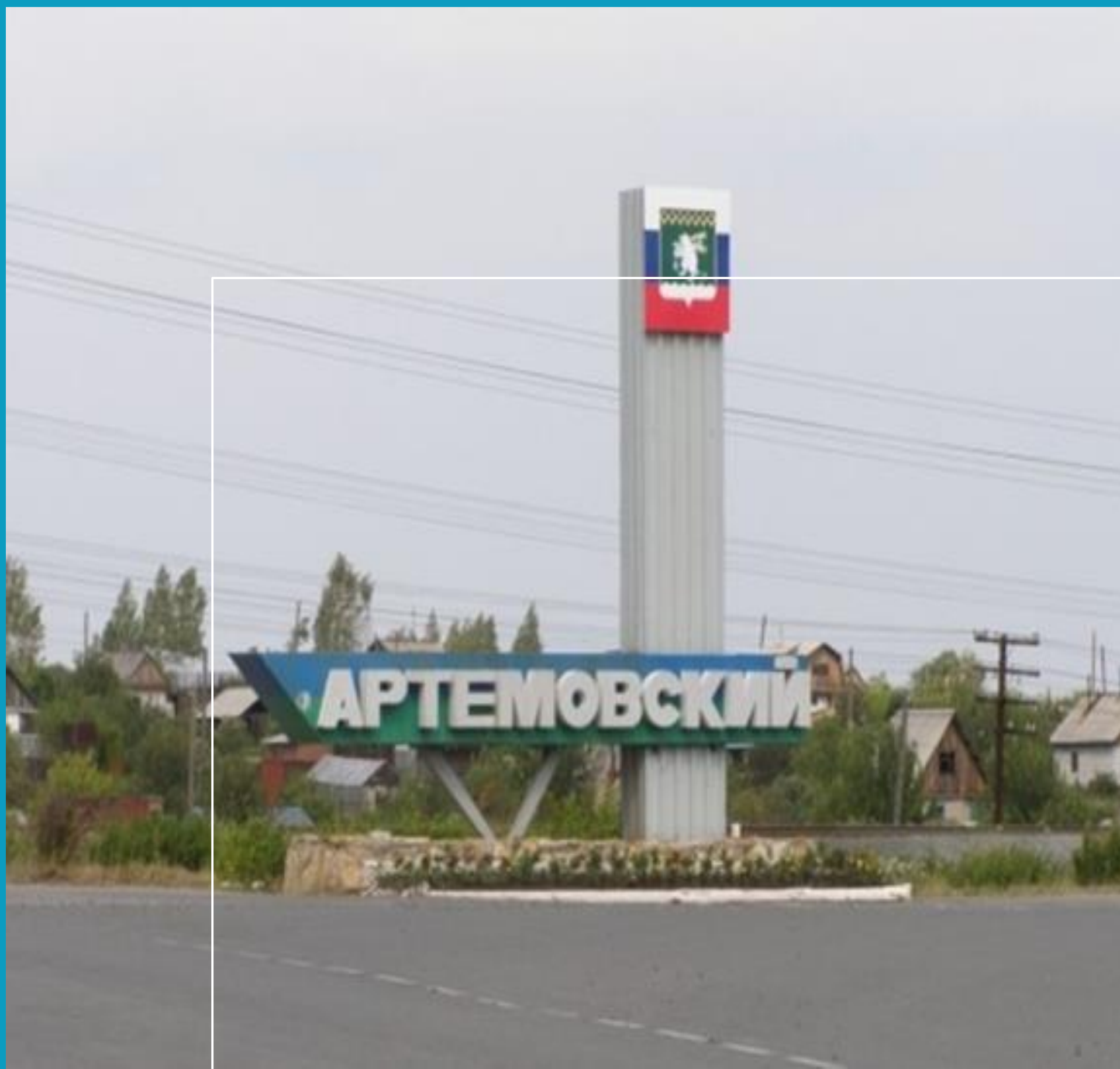
Свердловская
область



Артемовский
городской округ

Инвестиционный профиль

**Артемовский
городской округ**



ГЛАВА МУНИЦИПАЛЬНОГО ОБРАЗОВАНИЯ



ИНВЕСТИЦИОННЫЙ УПОЛНОМОЧЕННЫЙ

Трофимов Константин Михайлович

глава Артемовского
городского округа

г. Артемовский, площадь
Советов, д. 3

(34363) 5-93-04

adm@artemovsky66.ru



Черемных Наталья Александровна

первый заместитель главы
Артемовского городского
округа

г. Артемовский, площадь
Советов, д. 3

(34363) 5-93-04

adm@artemovsky66.ru



Инвестиционный комитет Свердловской области

Столкнулись с проблемой или нарушены
сроки проведения процедур?

Есть предложения для рассмотрения на
Инвестиционном комитете Свердловской области?


Электронная почта для приема обращений по указанным темам:

 investor@egov66.ru

Совет по инвестициям и развитию предпринимательства при главе Артемовского городского округа

 adm@artemovsky66.ru

ОБЩАЯ ХАРАКТЕРИСТИКА МУНИЦИПАЛЬНОГО ОБРАЗОВАНИЯ

 Инвестиционная карта
Свердловской области

до г. Перми -
472 км.

до г. Екатеринбурга -
115 км.

до г. Челябинска – 316 км.



до г. Ханты-Мансийска -
946 км.

Артемковский ГО

до г. Тюмени -
276 км.

Екатеринбург

до г. Кургана – 401 км.



Федеральные и
региональные дороги:

Региональная дорога 65 ОП РЗ 65К-0202000
(г. Артемовский - п. Зайково)
Региональная дорога 65 ОП РЗ 65К-0203000
(г. Артемовский - с. Арамашево)
Региональная дорога 65 ОП РЗ 65К-1501000
(г. Невьянск - г. Реж - г. Артемовский - с. Килачевское)



Ближайшая
железнодорожная станция:

Железнодорожная станция
180.0 Егоршино (Артемовский)



Информация
о природных ресурсах:

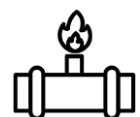
- Известняки (месторождение Липинское)
- Каменный уголь (месторождение Буланашское)
- Кирпичная глина (месторождение Красногвардейское)
- Кирпичная глина (месторождение Незеваевское)
- Кирпичная глина (месторождение Паршинское)



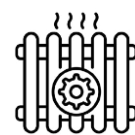
Позиция в муниципальном
инвестиционном рейтинге:

21 место

ПЕРЕЧЕНЬ РЕСУРСОСНАБЖАЮЩИХ ОРГАНИЗАЦИЙ



Газоснабжение



Теплоснабжение



Водоотведение



Водоснабжение



Электроснабжение

1. АО «Облкоммунэнерго»

Адрес: г. Артемовский, ул. Достоевского, д. 30

Телефон: +7 (34363) 2-38-10

Электронная почта: secretar@okenergo.su

info@okenergo.su

Контактное лицо: Шабунин Николай Семенович



2. Артемовские электрические сети филиала ПАО «Россети Урал» - Свердловэнерго

Адрес: г. Артемовский, ул. Молодежи, 22

Телефон: +7 (34363) 2-44-45

Электронная почта: artes-se@rosseti-ural.ru

Контактное лицо: Клименко Андрей Иванович



3. Артемовский газовый участок ГУП СО «Газовые сети»

Адрес: Артемовский г., ул. Красноярская, 11

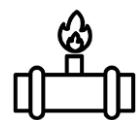
Телефон: +7(34363) 2-94-96

Электронная почта: artgorgaz@mail.ru

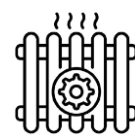
Контактное лицо: Королев Александр Михайлович



ПЕРЕЧЕНЬ РЕСУРСОСНАБЖАЮЩИХ ОРГАНИЗАЦИЙ



Газоснабжение



Теплоснабжение



Водоотведение



Водоснабжение



Электроснабжение

4. ООО «Экология»

Адрес: г. Артемовский, ул. Акулова, д. 30

Телефон: +7 (34363) 2-72-06

Электронная почта: eko6633@mail.ru

Контактное лицо: Исаков Евгений Васильевич



5. МУП «ЖКХ поселка Буланаш»

Адрес: п. Буланаш, ул. Коммунальная, д. 1

Телефон: +7 (34363) 5-57-57

Электронная почта: mup.bulanash-fiz@yandex.ru

Контактное лицо: Бабкин Игорь Владимирович



6. ООО «Городская ТеплоЭнергоКомпания»

Адрес: Артёмовский, улица Акулова, 30

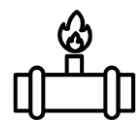
Телефон: +7 (34363) 2-72-06

Электронная почта: gtek07@mail.ru

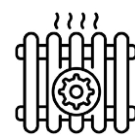
Контактное лицо: Сырейщиков Дмитрий Сергеевич



ПЕРЕЧЕНЬ РЕСУРСОСНАБЖАЮЩИХ ОРГАНИЗАЦИЙ



Газоснабжение



Теплоснабжение



Водоотведение



Водоснабжение



Электроснабжение

7. МУП «Лебедкинское ЖКХ»

Адрес: с. Лебедкино, ул. Гагарина, 1

Телефон: +7 (34363) 4-11-77

Электронная почта: lebedkino_jkh@list.ru

Контактное лицо: Колпаков Юрий Николаевич



8. МУП «Мироновское ЖКХ»

Адрес: с. Мироново, ул. Молодежная 7

Телефон: +7 (34363) 4-33-23

Электронная почта: mironovo2012@yandex.ru

Контактное лицо: Гребнева Ольга Леонидовна



9. МУП «Мостовское ЖКХ»

Адрес: Артёмовский, улица Акулова, 30

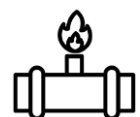
Телефон: +7 (34363) 42-2-80

Электронная почта: mostovskoezhkh@mail.ru

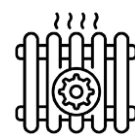
Контактное лицо: Вялков Михаил Сергеевич



ПЕРЕЧЕНЬ РЕСУРСОСНАБЖАЮЩИХ ОРГАНИЗАЦИЙ



Газоснабжение



Теплоснабжение



Водоотведение



Водоснабжение



Электроснабжение

10. АО «РЕГИОНГАЗ-ИНВЕСТ»

Адрес: п. Буланаш ул. Комсомольская 14 а

Телефон: +7 (343) 309-09-03

Электронная почта: Rg@rgi-rn.ru

Контактное лицо: Короткова Александра Викторовна



11. МУП «Прогресс»

Адрес: г. Артемовский, ул. Свободы, 134А

Телефон: +7 (34363) 2-30-20

Электронная почта: mupprogress@yandex.ru

Контактное лицо: Шишкин Антон Николаевич



ИНФОРМАЦИЯ О ТРУДОВЫХ РЕСУРСАХ В МУНИЦИПАЛЬНОМ ОБРАЗОВАНИИ



Экономически активное население

27,5 тыс. человек
(в 2023 году)



Средняя заработная плата

49,1 тыс. рублей
(на 01.01.2024)



ГКУ «Артемовский центр занятости»

г. Артемовский, ул. Садовая, д. 11а
(34363) 2-54-34
artjomovsk.cz@egov66.ru

 [ссылка на официальный сайт](#)



Образовательные организации

Средние специальные учебные заведения

ГАПОУ СО «Артемовский колледж
точного приборостроения»

459 студентов
(в 2023 году)

Направление подготовки/профессия:

- 1 Техническое обслуживание и ремонт автомобилей
- 2 Технология машиностроения
- 3 Компьютерные системы и комплексы
- 4 Повар, кондитер
- 5 Мастер столярно-плотничных и паркетных работ
- 6 Электромонтер по ремонту и обслуживанию электрооборудования
- 7 Слесарь

Филиал ГАПОУ СО «НТГПК
им. Н.А. Демидова»

347 студентов
(в 2023 году)

Направление подготовки/профессия:

- 1 Строительство и эксплуатация зданий и сооружений
- 2 Операционная деятельность в логистике
- 3 Банковское дело
- 4 Право и организация социального обеспечения
- 5 Дошкольное образование
- 6 Преподавание в начальных классах

МУНИЦИПАЛЬНЫЕ УСЛУГИ ДЛЯ ИНВЕСТОРОВ



Получение в аренду земельного участка на торгах

г. Артемовский пл. Советов,
д. 3, кабинет 40



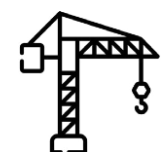
Получение в аренду земельного участка без торгов

г. Артемовский пл. Советов,
д. 3, кабинет 40



Выдача градостроительного плана земельного участка

г. Артемовский ул. Ленина,
д. 19



Выдача разрешения на строительство

г. Артемовский ул. Ленина,
д. 19



Выдача разрешения на ввод объекта в эксплуатацию

г. Артемовский ул. Ленина,
д. 19

МУНИЦИПАЛЬНЫЕ УСЛУГИ ДЛЯ ИНВЕСТОРОВ



Получение в аренду земельного участка на торгах

г. Артемовский пл. Советов,
д. 3, кабинет 40



Получение в аренду земельного участка без торгов

г. Артемовский пл. Советов,
д. 3, кабинет 40



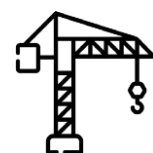
Выдача градостроительного плана земельного участка

г. Артемовский ул. Ленина,
д. 19



Выдача согласия на строительство, реконструкцию
в границах полосы отвода и придорожной полосы
и на присоединение (примыкание) к автомобильной дороге
общего пользования муниципального значения

г. Артемовский ул. Почтовая, 1а,
Территориальные управления



Выдача разрешения на строительство

г. Артемовский ул. Ленина,
д. 19



Выдача разрешения на ввод объекта
в эксплуатацию

г. Артемовский ул. Ленина,
д. 19



МЕРЫ ПОДДЕРЖКИ ДЛЯ БИЗНЕСА И ИНВЕСТОРОВ В МУНИЦИПАЛЬНОМ ОБРАЗОВАНИИ

Налоговые льготы

Льготы по земельному налогу	решение Думы Артемовского городского округа от 17.11.2005 № 576 «О земельном налоге на территории Артемовского городского округа»
Применение понижающего коэффициента при расчете арендной платы (коэффициенты развития)	<ol style="list-style-type: none">1. Решение Думы Артемовского городского округа № 174 от 25.08.2022 «О внесении изменений в Порядок формирования, ведения, ежегодного дополнения и обязательного опубликования перечня муниципального имущества Артемовского городского округа, свободного от прав третьих лиц...»2. постановление Администрации Артемовского городского округа от 11.07.2022 № 648-ПА «Содействие развитию малого и среднего предпринимательства и туризма в Артемовском городском округе на период до 2027 года» (Приложение 4)



Имущественная поддержка

Перечень муниципального имущества (земельных участков, зданий, строений, сооружений и нежилых помещений), предназначенного для оказания имущественной поддержки субъектам малого и среднего предпринимательства	постановление Администрации Артемовского городского округа от 27.10.2023 № 1231-ПА «О внесении изменений в постановление Администрации Артемовского городского округа от 14.05.2018 № 468-ПА «Об утверждении Перечня муниципального имущества Артемовского городского округа, свободного от прав третьих лиц...»
---	--



КРУПНЕЙШИЕ ПРЕДПРИЯТИЯ МУНИЦИПАЛЬНОГО ОБРАЗОВАНИЯ

Наименование

Профиль,
объем отгруженной продукции
(по состоянию на 01.01.2024 год)

Обособленное Подразделение АО «Урало-Сибирская
Промышленная Компания» в п. Буланаш
«Машиностроительный Завод»

Буровое оборудование



АО «Артемовский машиностроительный завод
«Вентпром»

Промышленная вентиляция



«ОАО Егоршинский радиозавод»

Профессиональные средства радиосвязи



АО «Красногвардейский машиностроительный
завод»

Крупные тягодутьевые машины,
2,23 млрд. руб.



ООО «Птицефабрика Артемовская»

Переработка и консервирование мяса,
874,6 млн. руб.



АО «Красногвардейский крановый завод»

Прочие подъемные краны,
173,4 млн. руб.



КЛЮЧЕВЫЕ ИНВЕСТИЦИОННЫЕ ПРОЕКТЫ МУНИЦИПАЛЬНОГО ОБРАЗОВАНИЯ

**Наименование
инвестиционного проекта**

**Описание
инвестиционного проекта**

**«Реконструкция детского оздоровительного лагеря
«Зеленый луг» д. Бучино»**

За счет средств АО «РЖД» проводится реконструкция объектов недвижимости и коммунальной инфраструктуры (2018-2024 гг.)

**Строительство поликлиники № 1 ГАУЗ СО
«Артемовская центральная районная больница»**

Строительство поликлиники № 1 ГАУЗ СО «Артемовская центральная районная больница» на 500 посещений в день (2022-2025 гг.)

**«Реконструкция системы водоснабжения пос. Буланаш
Артемовского района Свердловской области.
Этапы строительства № 1 и № 2»**

Выполнение работ по реконструкции объектов водоснабжения и канализации. Работы строительные по прокладке магистральных трубопроводов (2024 г.)

КОНТАКТЫ



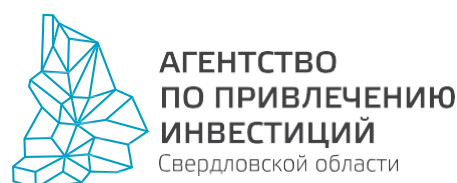
Инвестиционный портал Свердловской области

invest-in-ural.ru



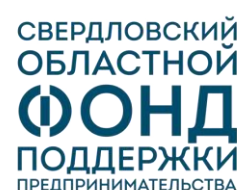
Министерство инвестиций и развития Свердловской области

Адрес: Свердловская область, г. Екатеринбург, пл. Октябрьская, 1,
телефон: (343) 312-00-31,
e-mail: mir@egov66.ru



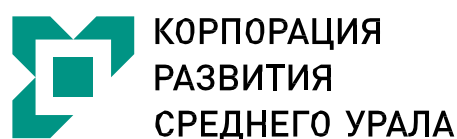
АНО «Агентство по привлечению инвестиций
Свердловской области»

Адрес: Свердловская область, г. Екатеринбург,
ул. Бориса Ельцина 3, оф.517,
телефон: (343) 311-52-80,
e-mail: welcome@ai-so.ru



Свердловский областной фонд поддержки
предпринимательства (микрокредитная компания)

Адрес: Свердловская область, г. Екатеринбург, ул. Восточная, 7д,
телефон: (343) 288-77-85,
e-mail: sof@sofp.ru



АО «Корпорация развития Среднего Урала»

Адрес: Свердловская область, г. Екатеринбург,
пр-т Ленина 50б, оф. 712,
телефон: (343) 385-95-58,
e-mail: welcome@investural.com



Фонд технологического развития
промышленности Свердловской области

Адрес: Свердловская область, г. Екатеринбург,
ул. Конструкторов 5, Технопарк «Университетский» офис 2015,
телефон: (343) 227-11-01, (343) 227-11-10,
e-mail: info@frpso.ru



ОАО «Особая экономическая зона «Титановая долина»

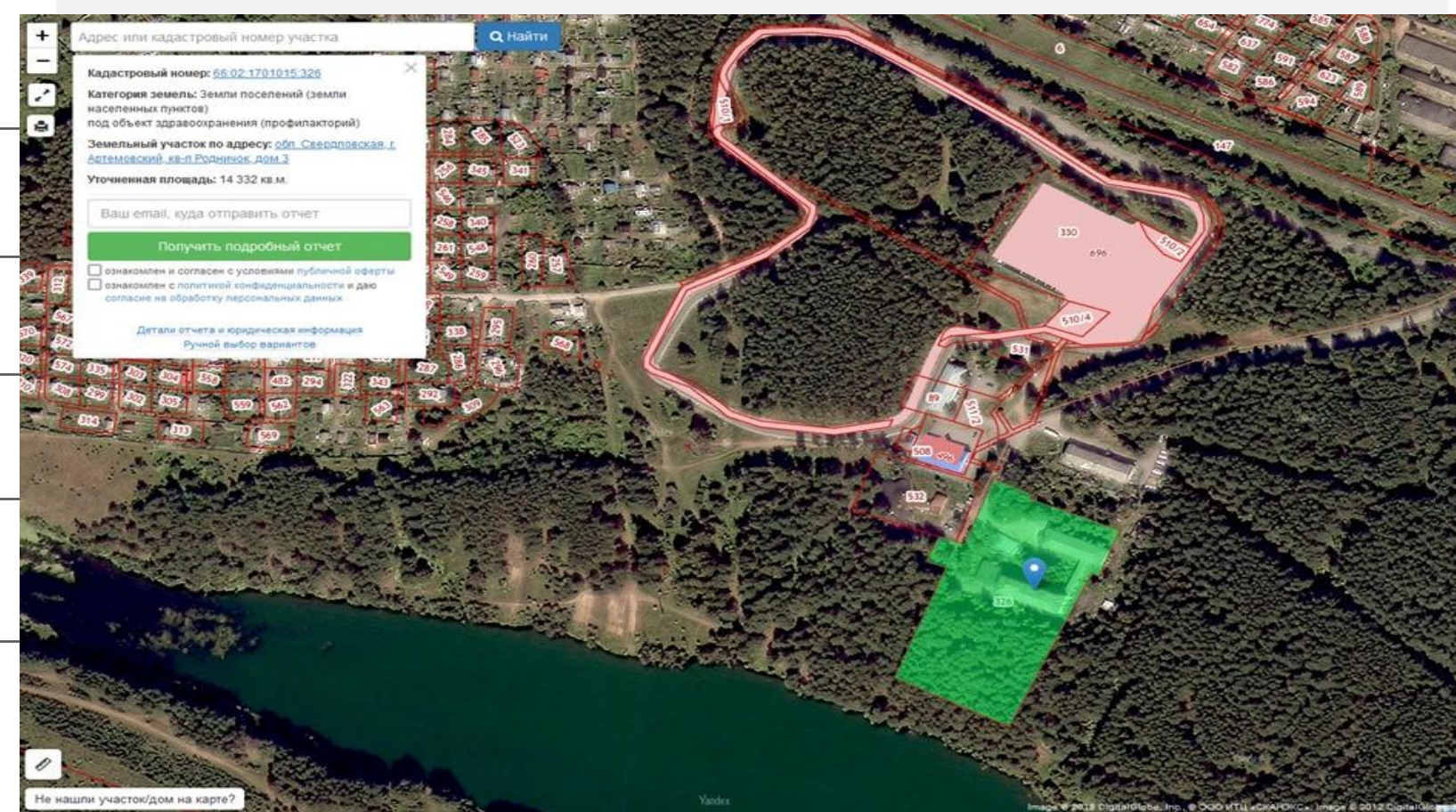
Адрес: Свердловская область, г. Екатеринбург,
ул. Малышева, дом 51, офис 2102,
телефон: (343) 243-55-83,
e-mail: welcome@titanium-valley.com



СВЕДЕНИЯ О СВОБОДНЫХ ЗЕМЕЛЬНЫХ УЧАСТКАХ, РАСПОЛОЖЕННЫХ НА ТЕРРИТОРИИ МУНИЦИПАЛЬНОГО ОБРАЗОВАНИЯ

Земельный участок № 1

Кадастровый номер	66:02:1701015:326
Адрес земельного участка	г. Артемовский, квартал Родничок
Площадь, кв.м	14328
Категория земель	земли населенных пунктов
Вид разрешенного использования	под объект здравоохранения (профилакторий)
Технологическое подключение (присоединение) к сетям электро-, газо-, водо-, теплоснабжения и водоотведения	возможно технологическое подключение (присоединение) к сетям электро-, газо-, водо-, теплоснабжения и водоотведения
Контакты	ГАУ СО «Профилакторий «Юбилейный», Свердловская область, Артёмовский район, пос. Буланаш, ул. М. Горького, д. 31, директор Кузнецова Ольга Борисовна 8 (34363) 54-74-9 udiley09@yandex.ru

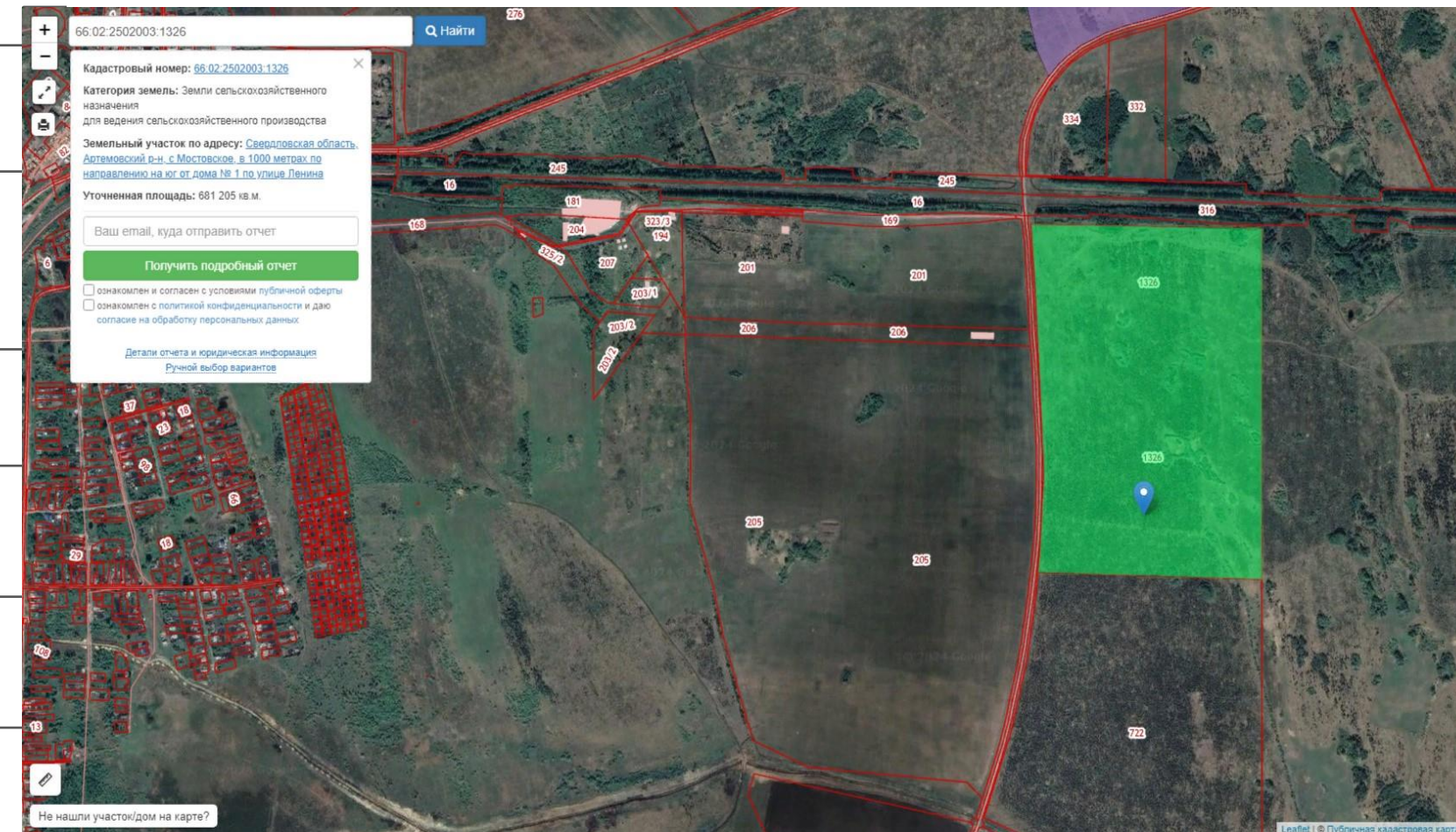


Подробная информация на [Инвестиционной карте](#)
Свердловской области

СВЕДЕНИЯ О СВОБОДНЫХ ЗЕМЕЛЬНЫХ УЧАСТКАХ, РАСПОЛОЖЕННЫХ НА ТЕРРИТОРИИ МУНИЦИПАЛЬНОГО ОБРАЗОВАНИЯ

Земельный участок № 2

Кадастровый номер	66:02:2502003:1326
Адрес земельного участка	с. Мостовское в 1000 метрах по направлению на юг от дома № 1 по улице Ленина
Площадь, кв.м	681205
Категория земель	земли сельскохозяйственного назначения
Вид разрешенного использования	сельскохозяйственное использование
Технологическое подключение (присоединение) к сетям электро-, газо-, водо-, теплоснабжения и водоотведения	возможно технологическое подключение (присоединение) к сетям электро-, водо-, теплоснабжения
Контакты	Управление муниципальным имуществом Администрации Артемовского городского округа, Свердловская область, г. Артемовский, пл. Советов, д. 3 Сорокина Татьяна Леонидовна, (34363) 59304, доб. 175, kumiart@yandex.ru

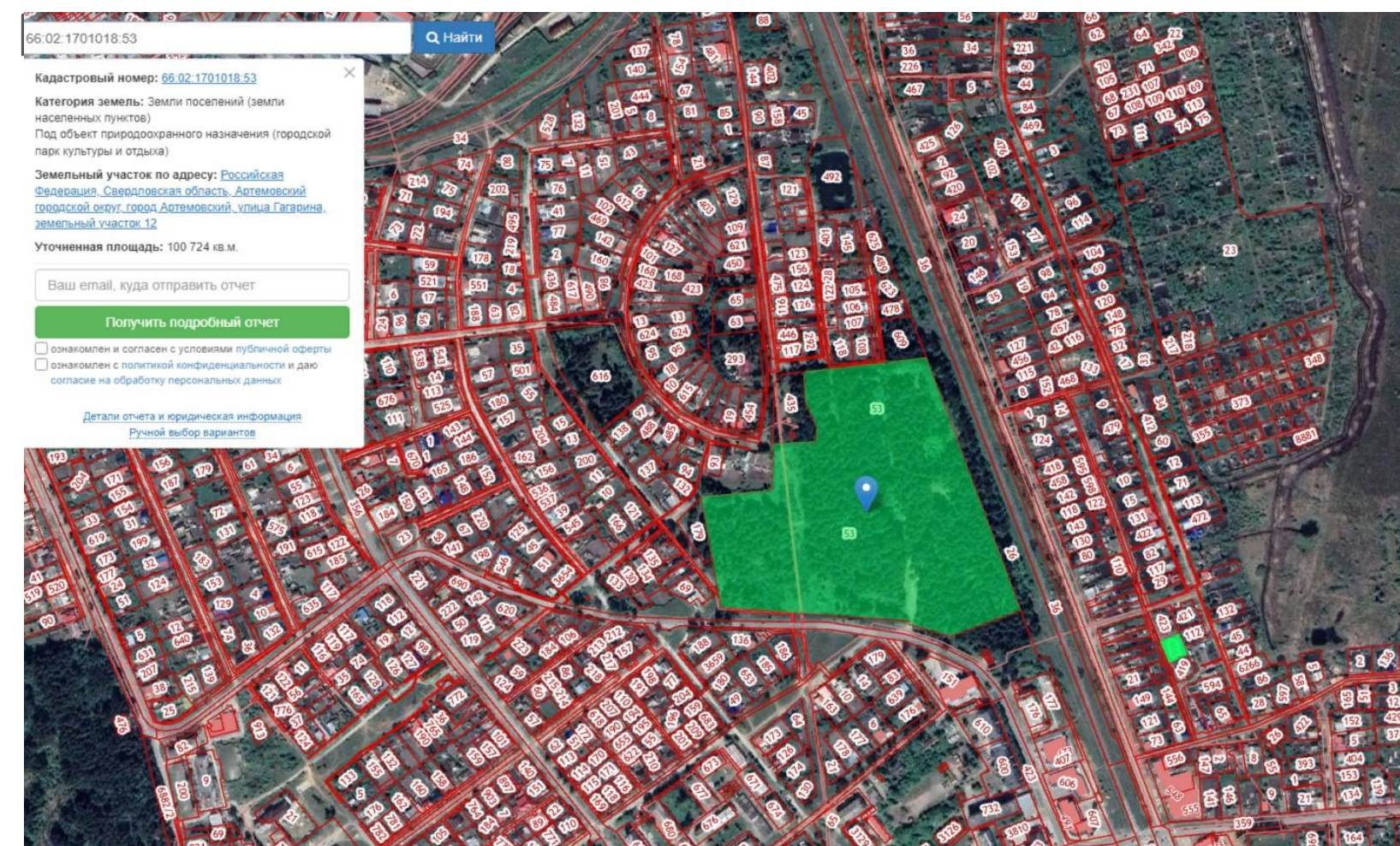


Подробная информация на Инвестиционной карте
Свердловской области

СВЕДЕНИЯ О СВОБОДНЫХ ЗЕМЕЛЬНЫХ УЧАСТКАХ, РАСПОЛОЖЕННЫХ НА ТЕРРИТОРИИ МУНИЦИПАЛЬНОГО ОБРАЗОВАНИЯ

Земельный участок № 3

Кадастровый номер	66:02:1701018:53
Адрес земельного участка	г. Артемовский, ориентир - дом по адресу улица Гагарина, 21
Площадь, кв.м	100724
Категория земель	земли населенных пунктов
Вид разрешенного использования	под объект природоохранного назначения (городской парк культуры и отдыха)
Технологическое подключение (присоединение) к сетям электро-, газо-, водо-, теплоснабжения и водоотведения	возможность технологического подключения (присоединение) к сетям электро-, газо-, водо-, теплоснабжения и водоотведения
Контакты	Управление муниципальным имуществом Администрации Артемовского городского округа, Свердловская область, г. Артемовский, пл. Советов, д. 3 Сорокина Татьяна Леонидовна (34363) 59304, доб. 175, kumiart@yandex.ru

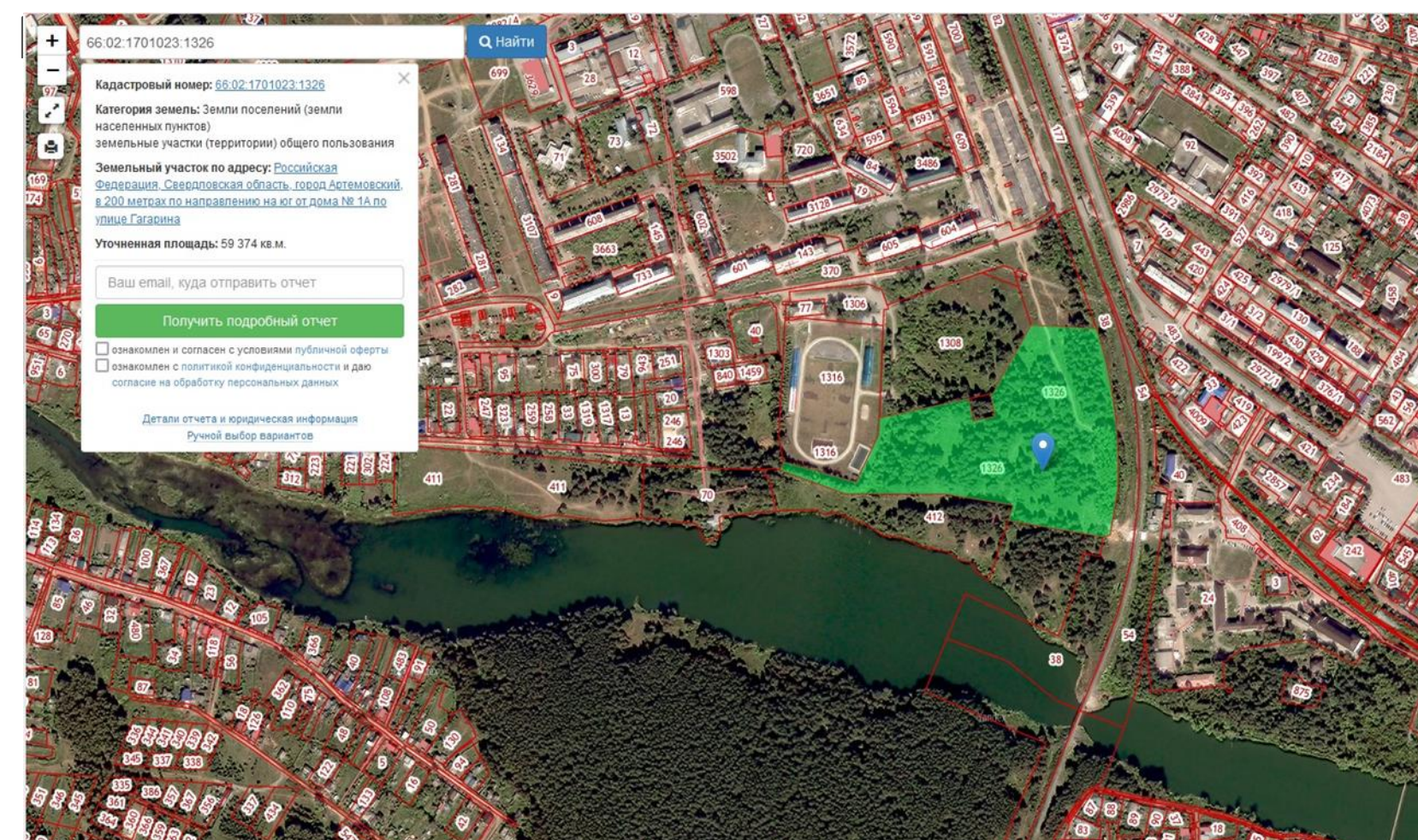


Подробная информация на Инвестиционной карте
Свердловской области

СВЕДЕНИЯ О СВОБОДНЫХ ЗЕМЕЛЬНЫХ УЧАСТКАХ, РАСПОЛОЖЕННЫХ НА ТЕРРИТОРИИ МУНИЦИПАЛЬНОГО ОБРАЗОВАНИЯ

Земельный участок № 4

Кадастровый номер	66:02:1701023:1326
Адрес земельного участка	г. Артемовский, в 200 метрах по направлению на юг от дома 1а по улице Гагарина (парк Прибрежный)
Площадь, кв.м	59000
Категория земель	земли населенных пунктов
Вид разрешенного использования	отдых (рекреация)
Технологическое подключение (присоединение) к сетям электро-, газо-, водо-, теплоснабжения и водоотведения	возможно технологическое подключение (присоединение) к сетям электро-, газо-, водо-, теплоснабжения и водоотведения
Контакты	Управление муниципальным имуществом Администрации Артемовского городского округа, Свердловская область, г. Артемовский, пл. Советов, д. 3 Сорокина Татьяна Леонидовна, (34363) 59304, доб. 175, kumiart@yandex.ru

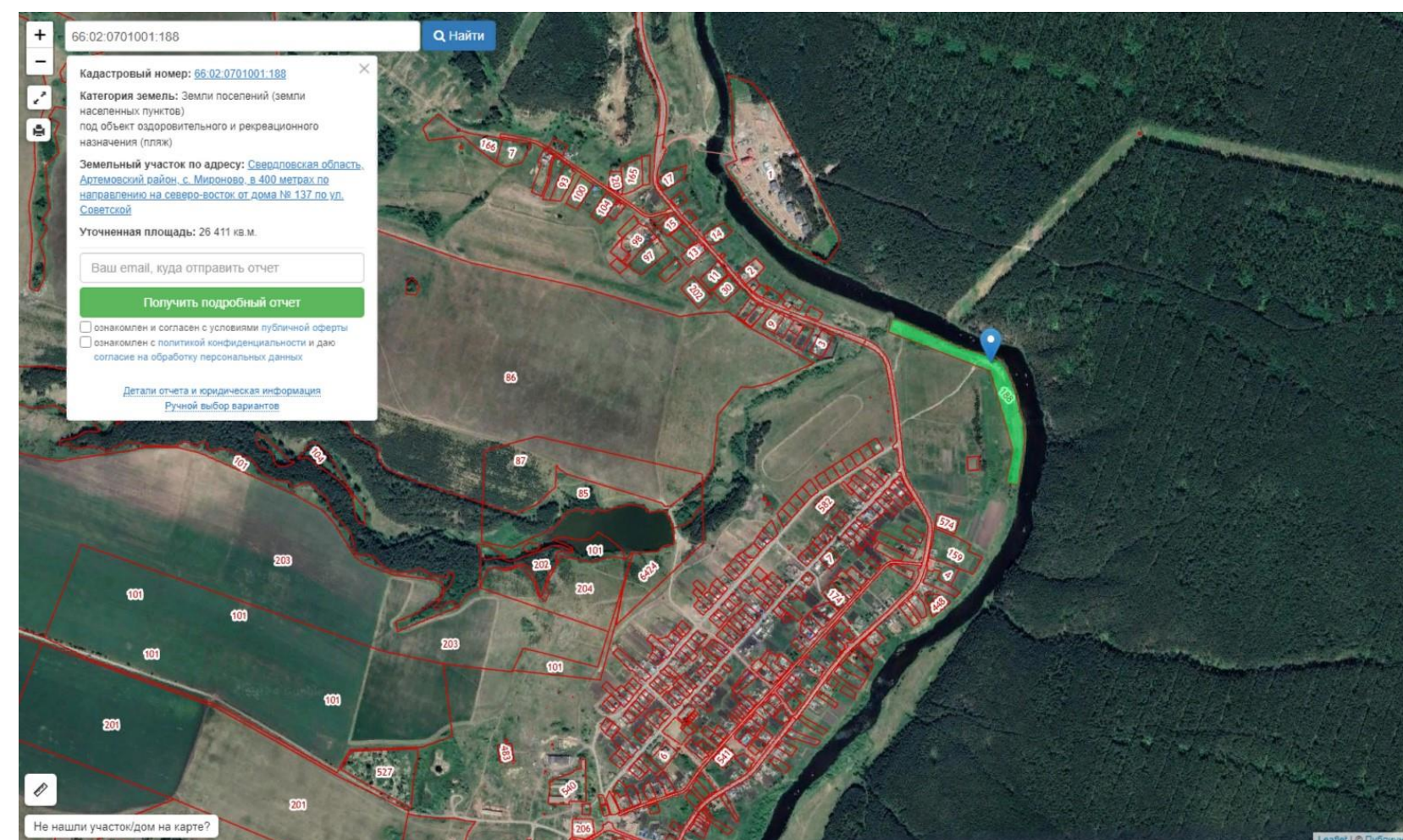


Подробная информация на [Инвестиционной карте](#)
Свердловской области

СВЕДЕНИЯ О СВОБОДНЫХ ЗЕМЕЛЬНЫХ УЧАСТКАХ, РАСПОЛОЖЕННЫХ НА ТЕРРИТОРИИ МУНИЦИПАЛЬНОГО ОБРАЗОВАНИЯ

Земельный участок № 5

Кадастровый номер	66:02:0701001:188
Адрес земельного участка	с. Мироново в 400 метрах по направлению на северо-восток от дома № 137 по улице Советской
Площадь, кв.м	26411
Категория земель	земли населенных пунктов
Вид разрешенного использования	под объект оздоровительного и рекреационного назначения (пляж)
Технологическое подключение (присоединение) к сетям электро-, газо-, водо-, теплоснабжения и водоотведения	возможно технологическое подключение (присоединение) к сетям электро-, водо-, теплоснабжения
Контакты	Управление муниципальным имуществом Администрации Артемовского городского округа, Свердловская область, г. Артемовский, пл. Советов, д. 3 Сорокина Татьяна Леонидовна, (34363) 59304, доб. 175, kumiart@yandex.ru

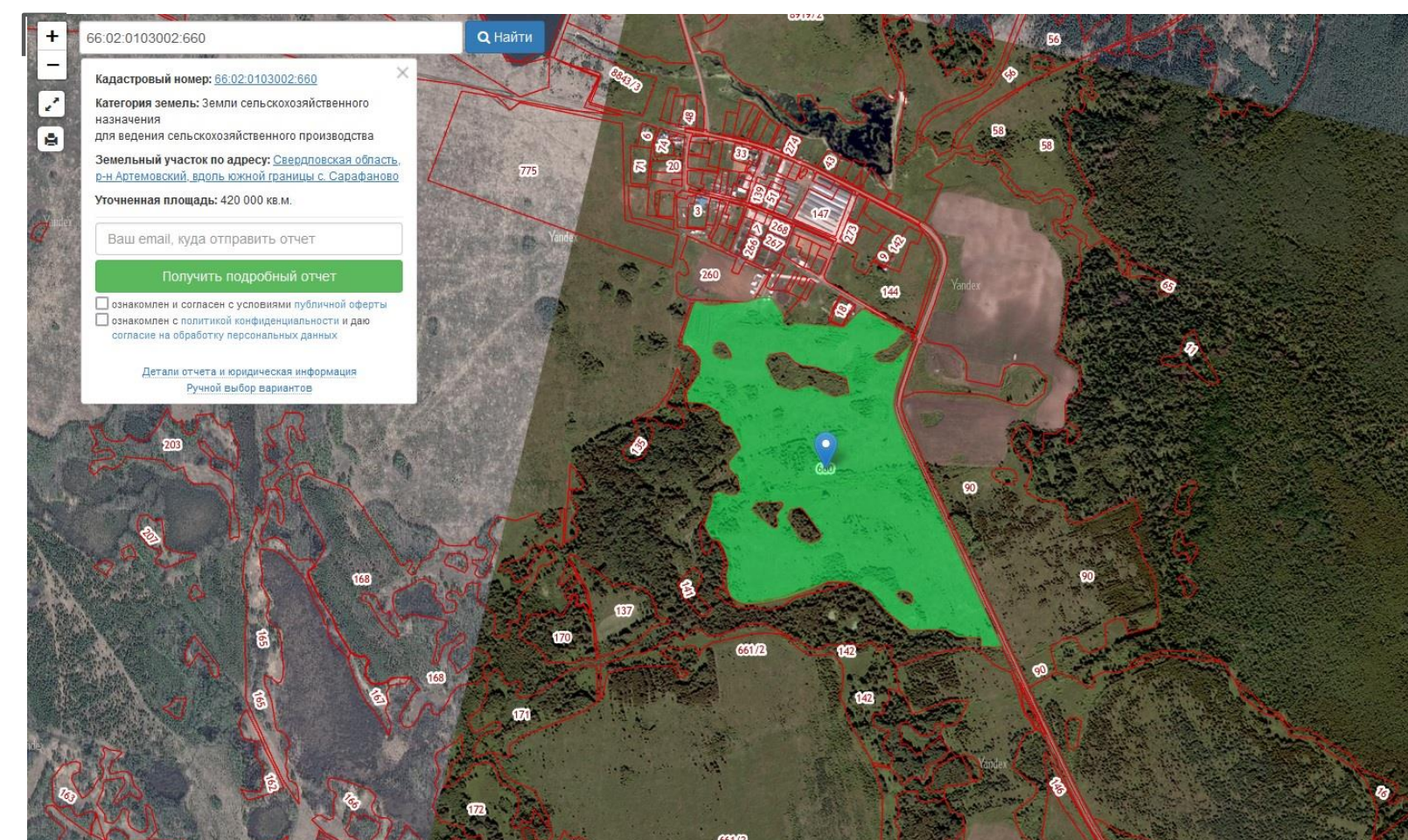


Подробная информация на Инвестиционной карте
Свердловской области

СВЕДЕНИЯ О СВОБОДНЫХ ЗЕМЕЛЬНЫХ УЧАСТКАХ, РАСПОЛОЖЕННЫХ НА ТЕРРИТОРИИ МУНИЦИПАЛЬНОГО ОБРАЗОВАНИЯ

Земельный участок № 6

Кадастровый номер	66:02:1703016:32
Адрес земельного участка	Артемовский район, вдоль южной границы села Сарафаново
Площадь, кв.м	97000
Категория земель	земли населенных пунктов
Вид разрешенного использования	производственная деятельность
Технологическое подключение (присоединение) к сетям электро-, газо-, водо-, теплоснабжения и водоотведения	возможно технологическое подключение (присоединение) к сетям электро-, водо-, теплоснабжения
Контакты	Управление муниципальным имуществом Администрации Артемовского городского округа, Свердловская область, г. Артемовский, пл. Советов, д. 3 Сорокина Татьяна Леонидовна, (34363) 59304, доб. 175, kumiart@yandex.ru



Подробная информация на [Инвестиционной карте Российской Федерации](#)

СВЕДЕНИЯ ОБ ИНВЕСТИЦИОННЫХ ПЛОЩАДКАХ, РАСПОЛОЖЕННЫХ НА ТЕРРИТОРИИ МУНИЦИПАЛЬНОГО ОБРАЗОВАНИЯ

Инвестиционная площадка № 1

Наименование площадки	здание профилактория с подвалом и пристроенными бытовыми корпусом и входом в подвал (г. Артемовский квартал Родничок, д. 3)
Тип площадки	объекты здравоохранения, в том числе объекты, предназначенные для санаторно-курортного лечения
Свободная площадь, кв.м	1753,2
Технологическое подключение (присоединение) к сетям электро-, газо-, водо-, теплоснабжения и водоотведения	возможность технологического подключения (присоединение) к сетям электро-, газо-, водо-, теплоснабжения и водоотведения имеется
Контакты	ГАУ СО «Профилакторий «Юбилейный», Свердловская область, Артёмовский район, пос. Буланаш, ул. М. Горького, 31 директор Кузнецова Ольга Борисовна, 8 (34363) 54-74-9 udiley09@yandex.ru



Подробная информация на [Инвестиционной карте](#)
Свердловской области

СВЕДЕНИЯ ОБ ИНВЕСТИЦИОННЫХ ПЛОЩАДКАХ, РАСПОЛОЖЕННЫХ НА ТЕРРИТОРИИ МУНИЦИПАЛЬНОГО ОБРАЗОВАНИЯ

Инвестиционная площадка № 2

Наименование площадки	здание грязелечебницы с подвалом и пристроенным переходом (г. Артемовский квартал Родничок, д. 3)
Тип площадки	объекты здравоохранения, в том числе объекты, предназначенные для санаторно-курортного лечения
Свободная площадь, кв.м	1270,9
Технологическое подключение (присоединение) к сетям электро-, газо-, водо-, теплоснабжения и водоотведения	возможность технологического подключения (присоединение) к сетям электро-, газо-, водо-, теплоснабжения и водоотведения имеется
Контакты	ГАУ СО «Профилакторий «Юбилейный», Свердловская область, Артёмовский район, пос. Буланаш, ул. М. Горького, 31 директор Кузнецова Ольга Борисовна 8 (34363) 54-74-9 udiley09@yandex.ru



Подробная информация на [Инвестиционной карте](#)
Свердловской области



Свердловская
область



Артемовский
городской округ

Инвестиционный профиль

Артемовского городского округа

Глава администрации
муниципального образования

Трофимов
Константин Михайлович
тел. (34363) 5-93-04

Ответственный за
реализацию инвестиционной
политики

Черемных
Наталья Александровна, первый заместитель
главы Артемовского городского округа,
тел. (34363) 5-93-04
adm@artemovsky66.ru

Контактная информация

г. Артемовский,
площадь Советов, 3
тел. (34363) 5-93-04
факс (34363) 5-93-04
adm@artemovsky66.ru,
<http://artemovsky66.ru/>